



# Chương trình phân tích đầu tư

Trình bày: Phòng Phân tích & Tư vấn Đầu tư



# Nội dung



Tổng quan về PTKT



Những khái niệm cơ bản về PTKT



Giới thiệu một số chỉ báo, mô hình kỹ thuật cơ bản



Phân tích khối lượng

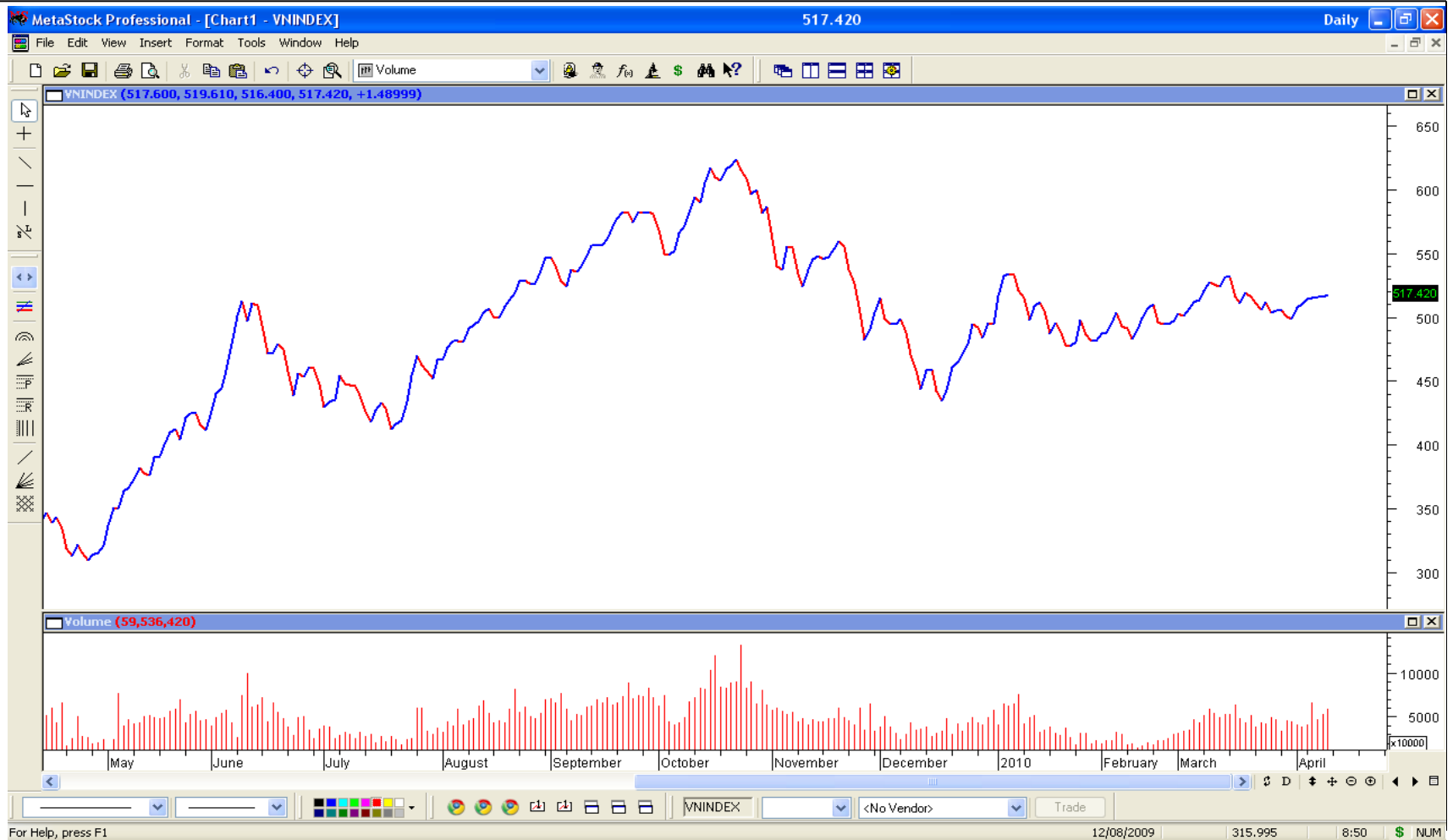


Chia sẻ một số kinh nghiệm sử dụng PTKT trong thực tiễn

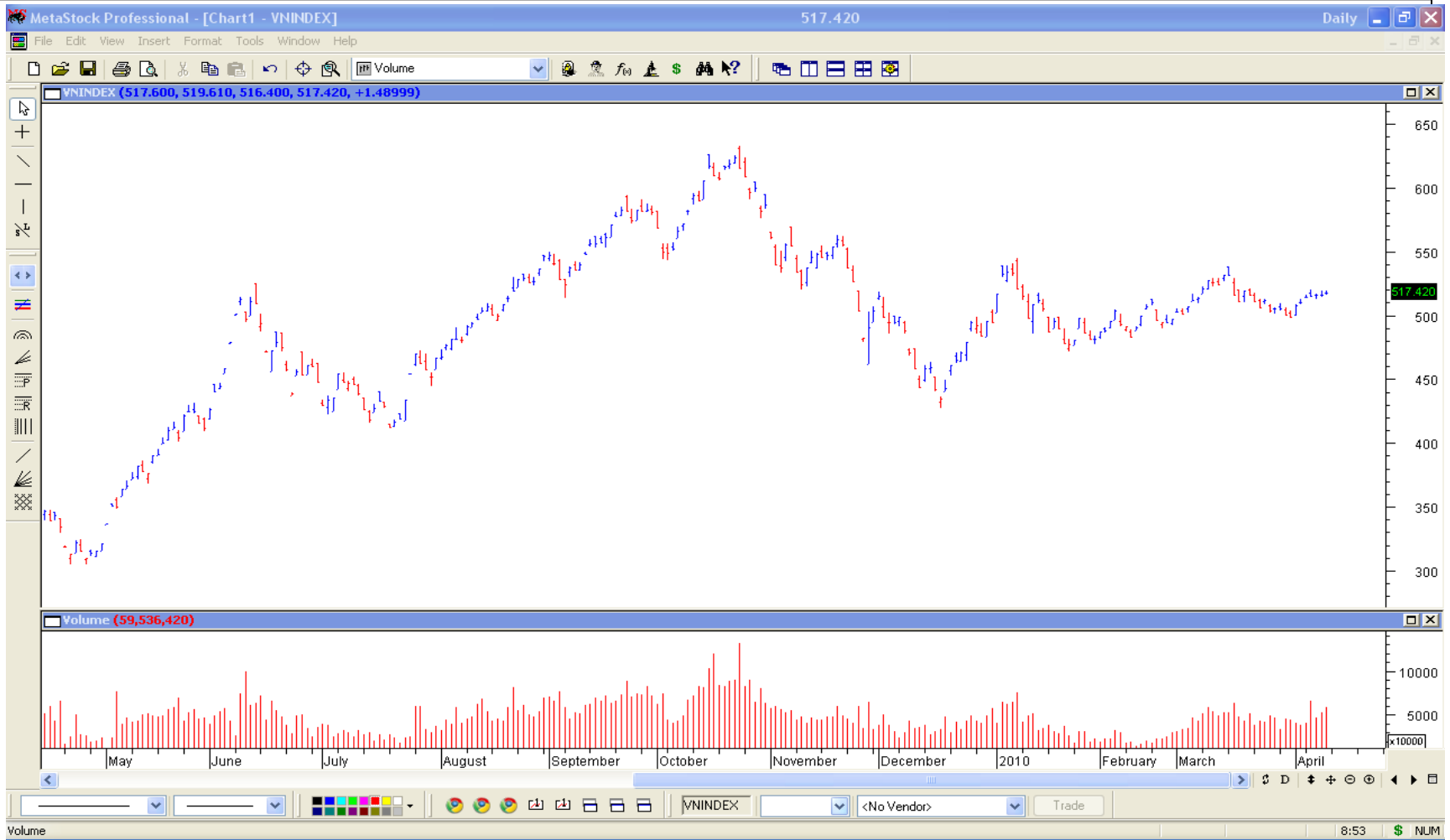
# Giả thuyết nền tảng của PTKT

- Giá phản ánh tất cả hành động của thị trường
- Giá dịch chuyển theo xu hướng
- Quá khứ tự nó sẽ lặp lại

- Line chart

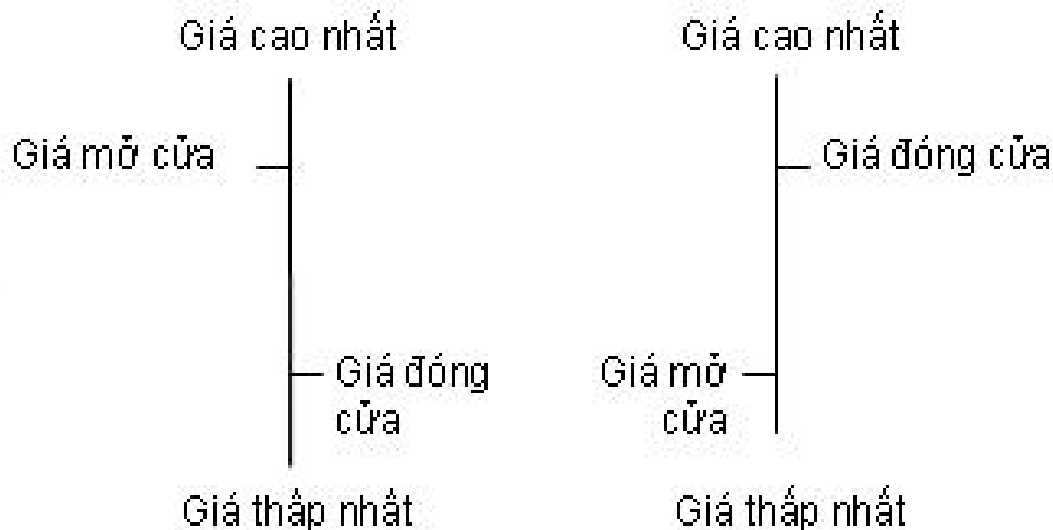


- Bar chart

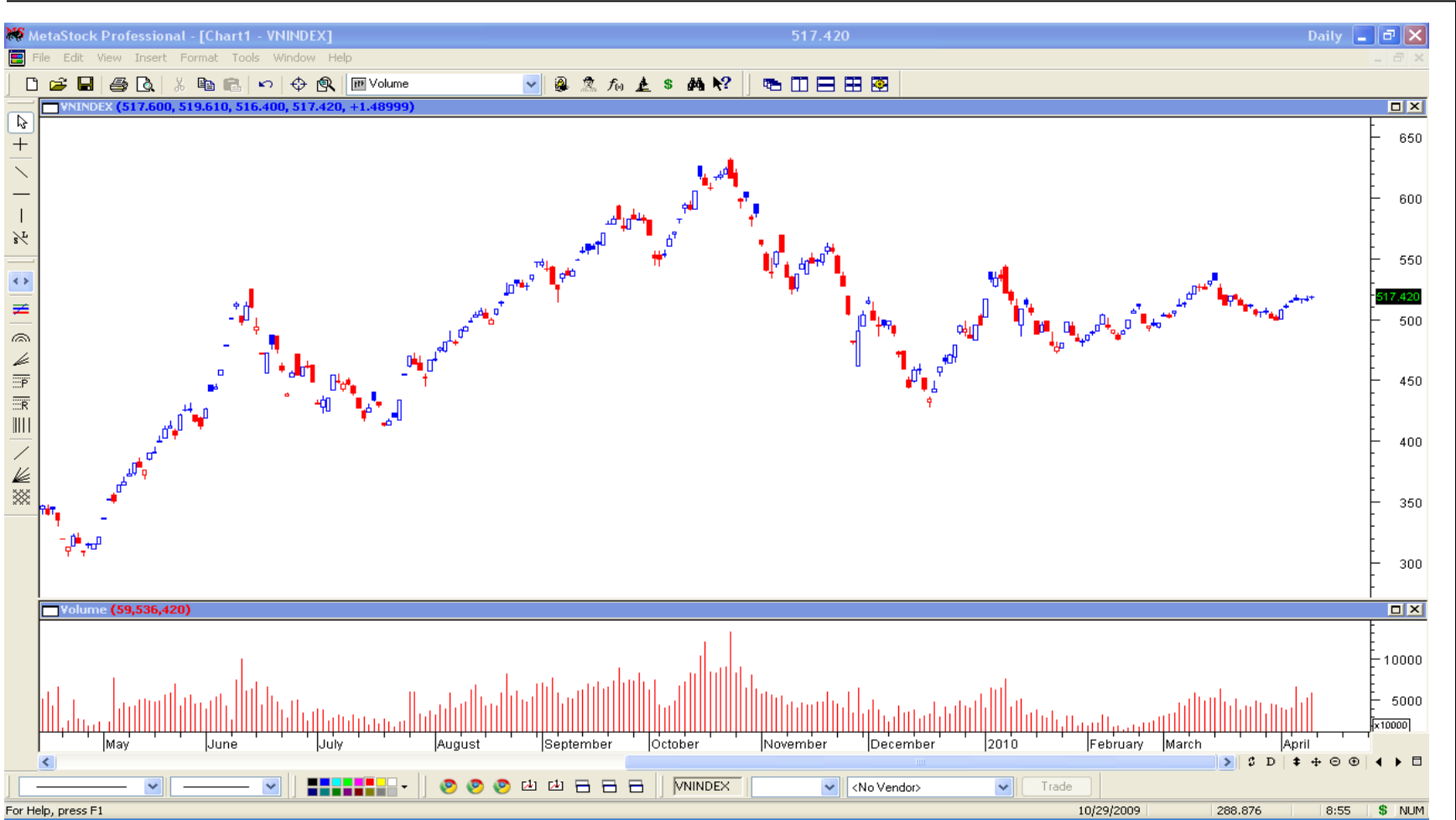


# Bar chart

- Trên các Thị trường chứng khoán hiện đại trên thế giới hiện nay các chuyên viên phân tích thường dùng loại biểu đồ này trong phân tích là chủ yếu lý do chính vì tính ưu việt của nó đó là sự phản ánh rõ nét sự biến động của giá chứng khoán.
- Hai kí tự mà dạng biểu đồ này sử dụng đó là:

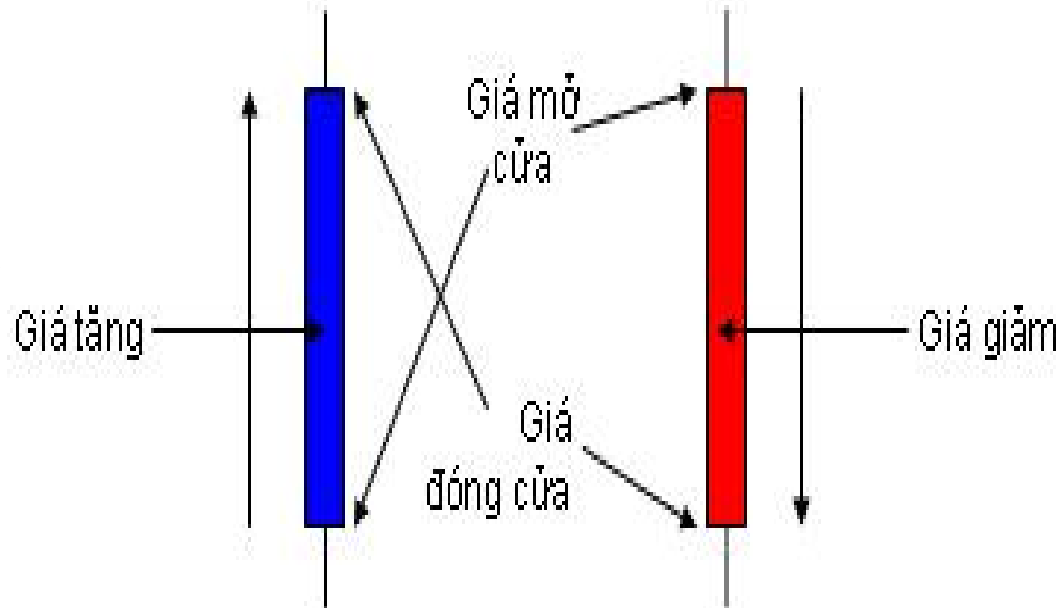


- **Candlestick chart**



# Candlestick chart

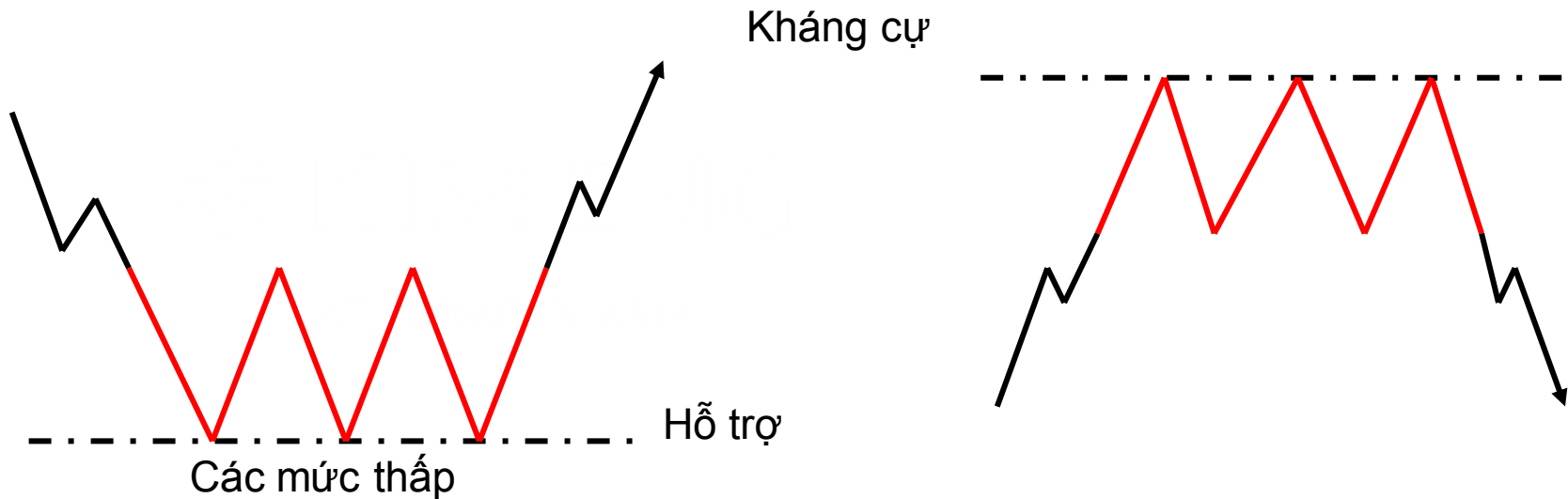
- Đây là dạng biểu đồ cải tiến của biểu đồ dạng then chắn (Bar chart), nó được người Nhật Bản khám phá và áp dụng trên Thị trường chứng khoán của họ đầu tiên. Giờ đây nó đang dần được phổ biến hầu hết trên các Thị trường chứng khoán hiện đại trên toàn thế giới

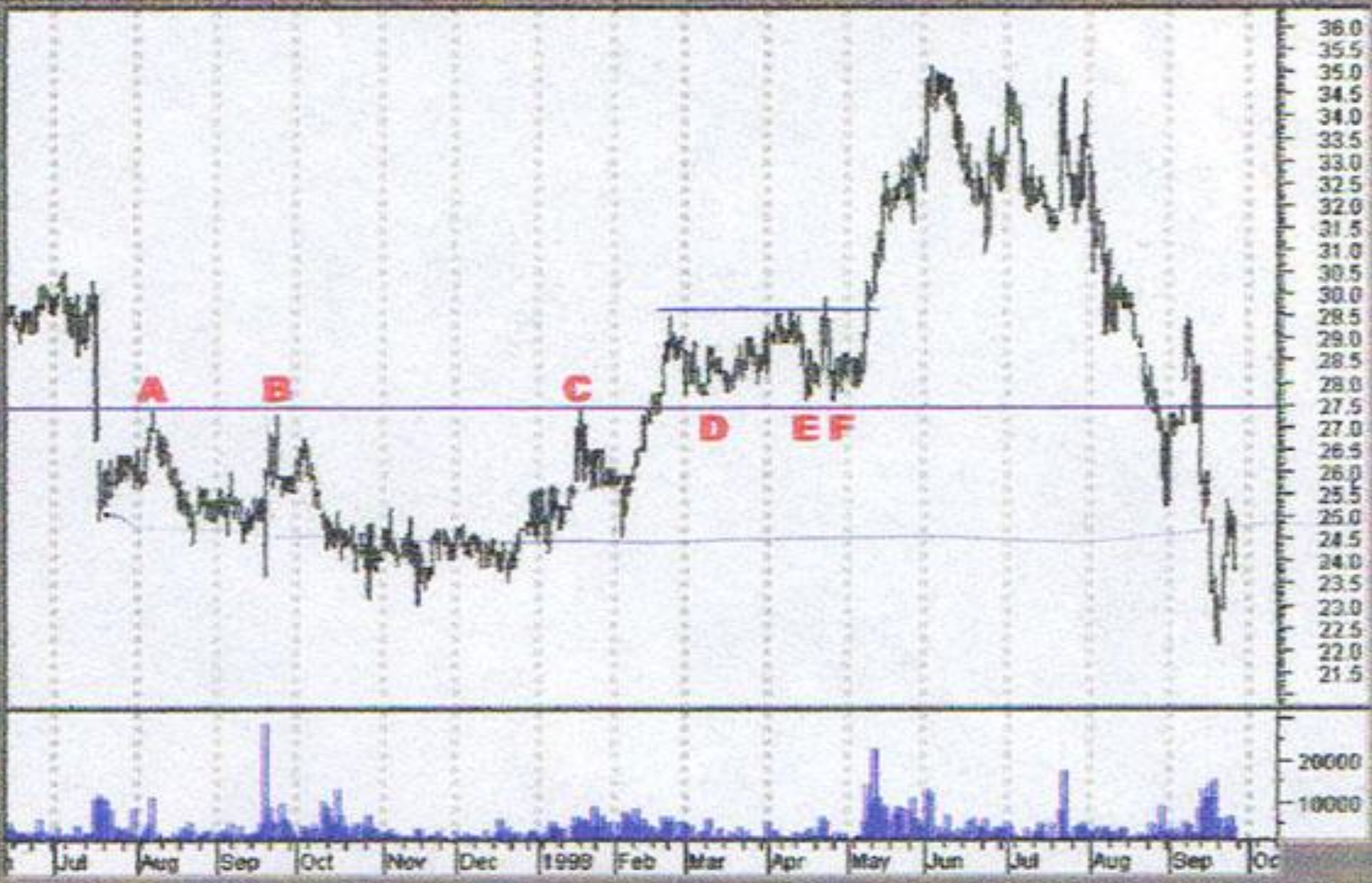




# MỨC KHÁNG CỰ & HỖ TRỢ

- Ngưỡng kháng cự và ngưỡng hỗ trợ là những công cụ cơ bản của các nhà đầu tư nhằm định ra các “vùng trọng điểm” mà tại đó thị trường chứng khoán bắt đầu đảo chiều.



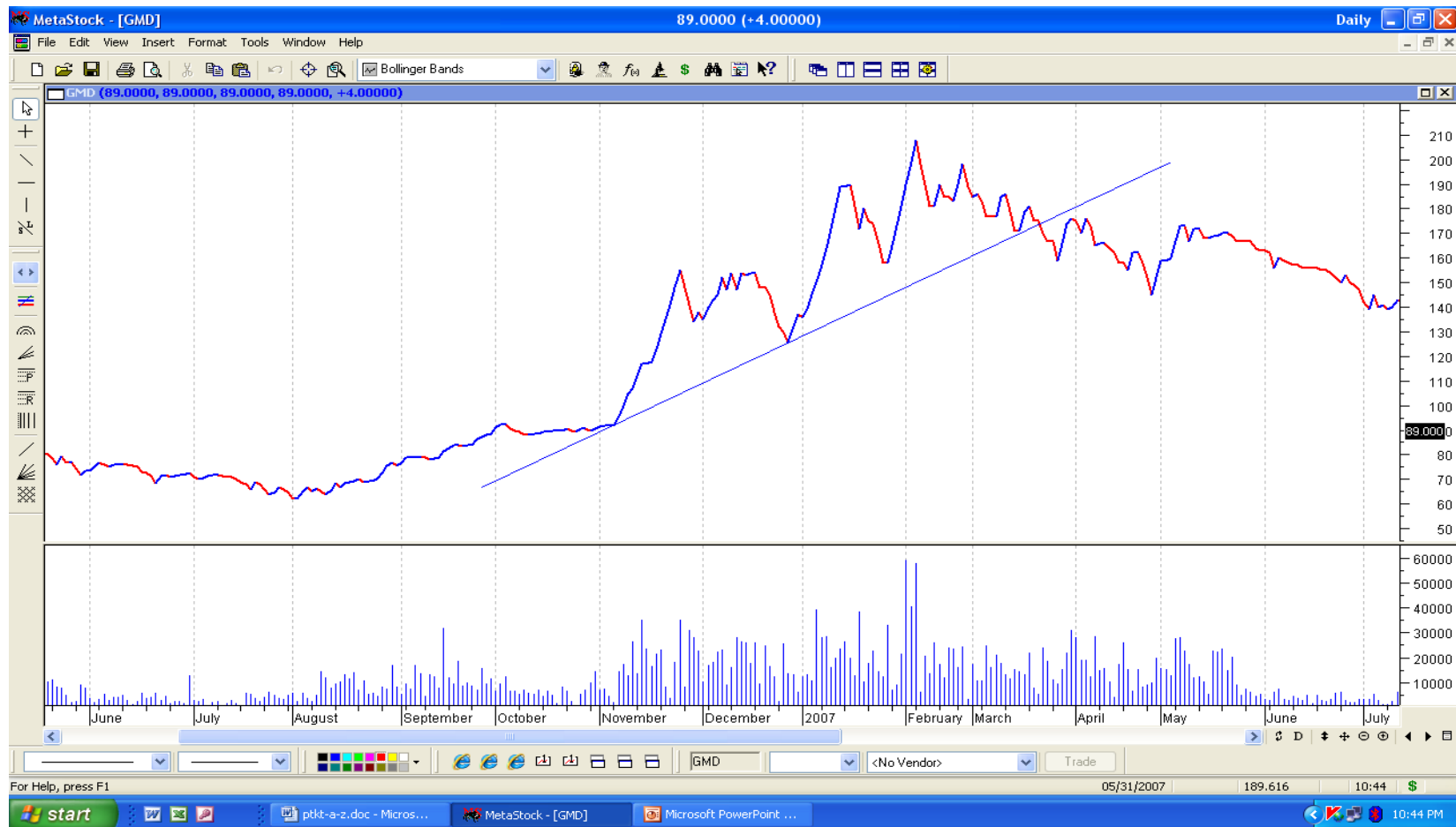


# ĐƯỜNG XU HƯỚNG

*(TREND-LINE)*



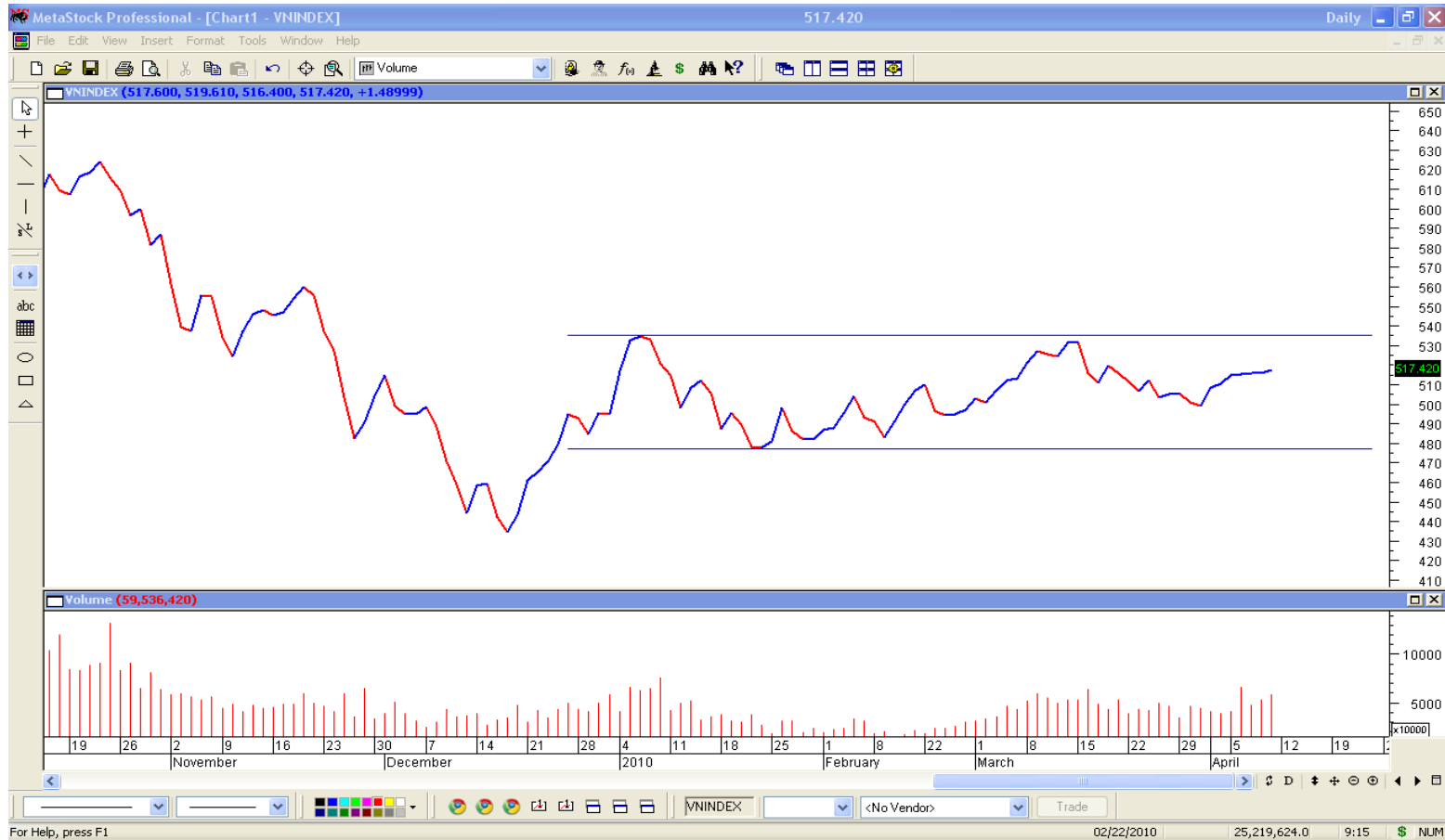
- **Xu hướng tăng** : được định nghĩa là những đỉnh và đáy cao hơn liên tục



- **Xu hướng giảm** : được định nghĩa là những đỉnh và đáy thấp hơn liên tục



- **Xu hướng ngang** : Các đáy và đỉnh nằm ngang sẽ xác định một xu hướng giá ngang



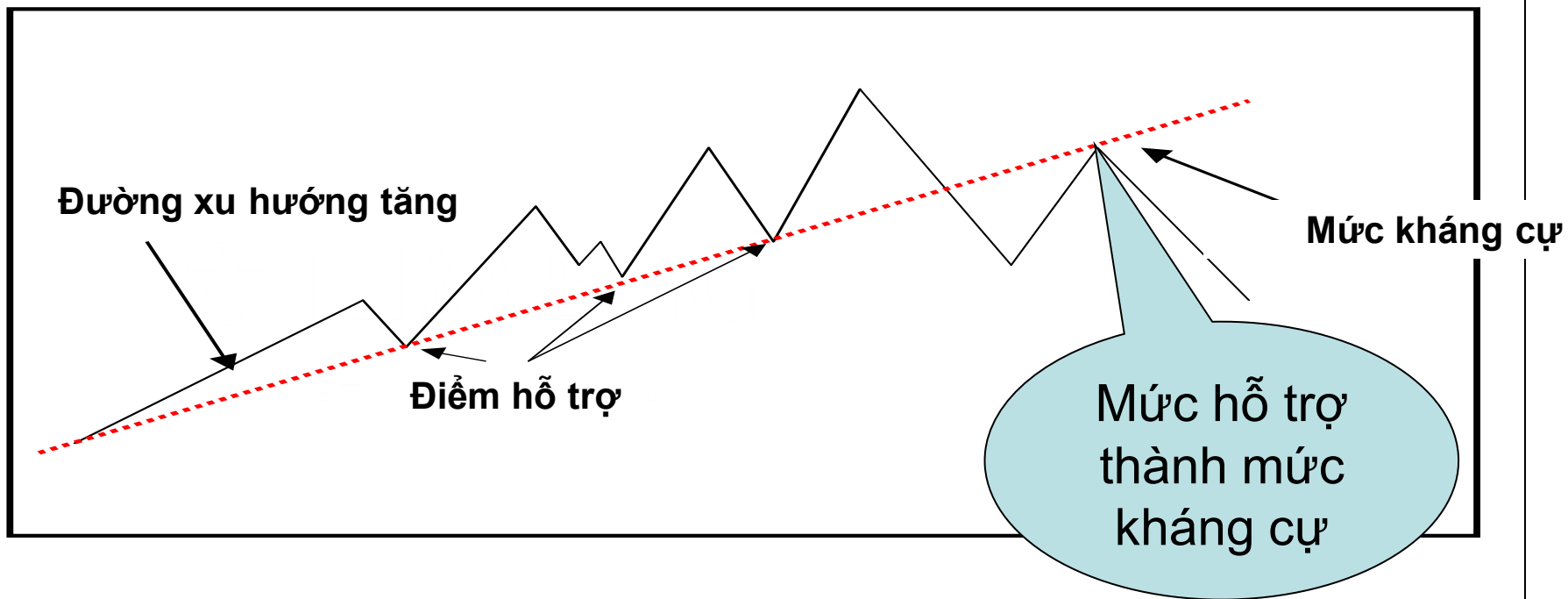
# Xu hướng có ba loại

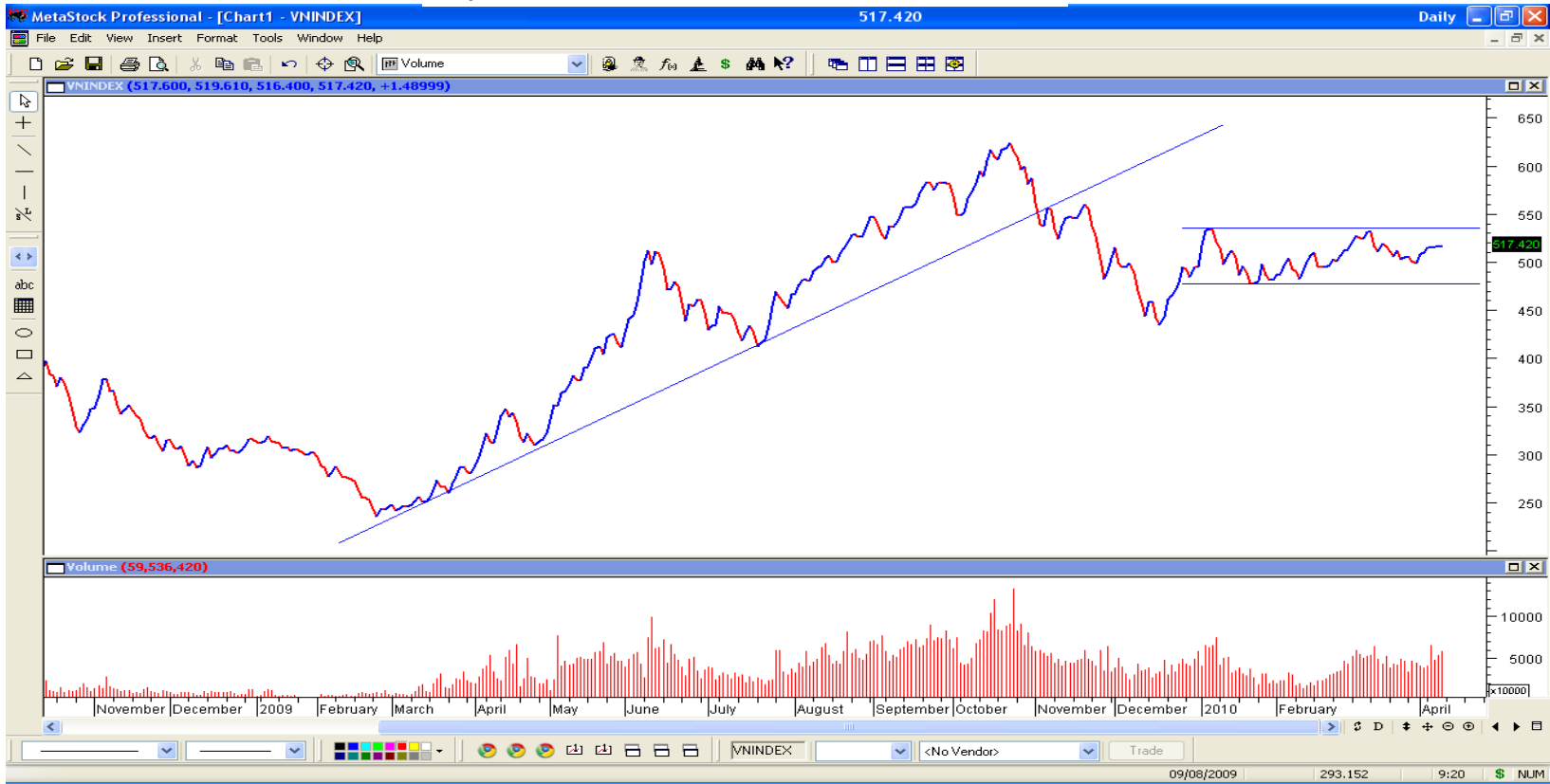
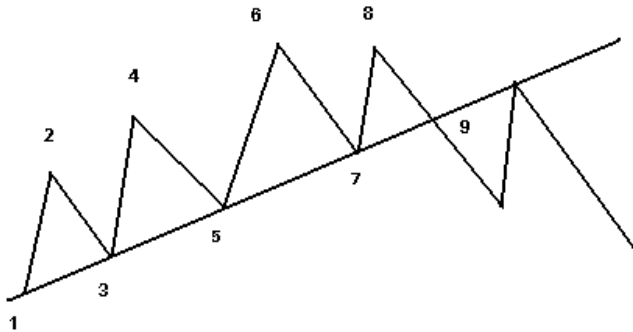
- Ngoài việc phân chia thành 3 chiều hướng như đã nói ở trên, xu hướng còn có thể được phân thành 3 loại dựa vào thời gian mà nó được vẽ . Đó là :
  - ▶ Xu hướng chính
  - ▶ Xu hướng trung gian
  - ▶ Xu hướng ngắn hạn



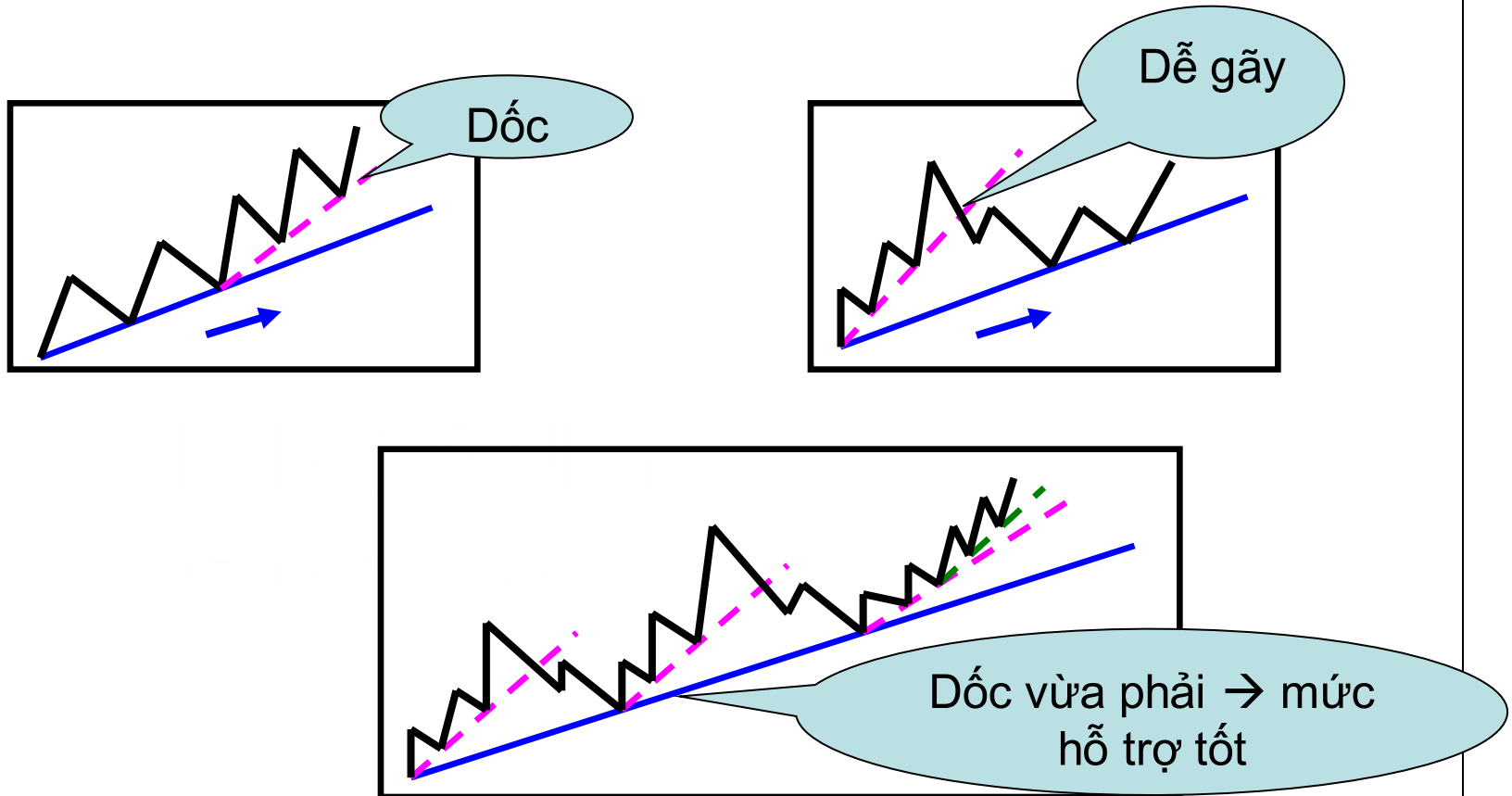
## Đường xu hướng và sự hoán đổi vai trò

- Tương tự như mức chống đỡ và kháng cự, Đường xu hướng khi bị phá vỡ ở một mức độ đáng kể sẽ hoán đổi vai trò của nó, cụ thể :





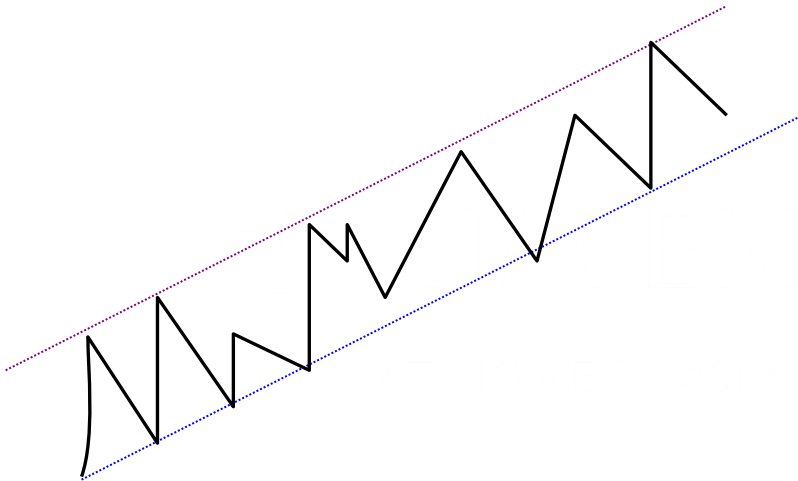
# Vấn đề về góc của đường xu hướng



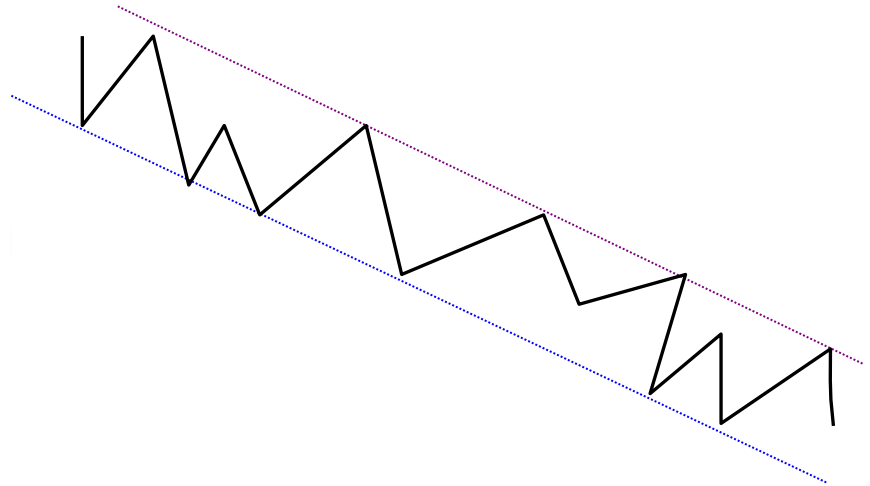
# Kênh xu hướng

- Kênh xu hướng được thiết lập bởi 2 đường xu hướng song song nhau.

**Kênh xu hướng tăng (Up Trend)**



**Kênh xu hướng giảm (Down Trend)**



# Hướng dẫn sử dụng một số Indicators cơ bản

- Đường trung bình MA.
- Dải băng Bollinger.
- Đường Momentum.
- Đường MACD.
- Đường RSI.
- Đường ADX, DMI+, DMI-.
- DiNapoli.
- “Gap” trong PTKT.
- ...

## Phân kỳ và những ưu điểm của nó

- Cho phép bạn nhận diện được sự xoay chuyển của xu hướng trước khi giá có những dịch chuyển đáng kể.
- Ứng dụng được cho hầu hết các indicator quen thuộc (MACD Histogram, RSI, CCI-Equis...).
- Nguyên lý cơ bản: Sự tích lũy của giá sẽ tạo ra các điểm xoay chuyển (Turning Point).

## Định nghĩa về phân kỳ

- **Bullish Divergence:** Khi giá liên tục tạo thành những đáy thấp hơn thì cùng lúc đó indicator liên tục tạo thành những đáy cao hơn.
- **Bearish Divergence:** Khi giá liên tục tạo thành những đỉnh cao hơn thì cùng lúc đó indicator liên tục tạo thành những đỉnh thấp hơn.

## Phân kỳ hai đoạn

- **Bullish Divergence:** Khi giá liên tục tạo thành những đáy thấp hơn thì cùng lúc đó indicator liên tục tạo thành những đáy cao hơn.
- **Bearish Divergence:** Khi giá liên tục tạo thành những đỉnh cao hơn thì cùng lúc đó indicator liên tục tạo thành những đỉnh thấp hơn.



# Quan điểm về khối lượng giao dịch

- Khối lượng giao dịch: được hình thành bởi 2 hành vi mua và bán
- Quan điểm của nhà đầu tư: người lạc quan và người bi quan
- Tâm lý được thể hiện rõ qua KLGĐ

# Mục tiêu của việc phân tích khối lượng

- Xác nhận xu hướng hiện tại
  - ▶ Nếu thị trường đang có xu hướng lên hoặc xuống thì xu hướng này phải được xác nhận bởi sự gia tăng khối lượng
  - ▶ Sự hồi lại của một xu hướng thường đi kèm với sự suy giảm khối lượng.

# Mục tiêu của việc phân tích khối lượng

- Cảnh báo sự suy yếu
  - ▶ Nếu xu hướng hiện tại được tiếp diễn với sự giảm dần về khối lượng thì đây được xem là sự cảnh báo xu hướng này đang yếu dần.
  - ▶ Khi thị trường đạt đến đỉnh cao mới hay chạm đáy mới với một khối lượng nhỏ. Trong trường hợp này, việc chạm đỉnh/đáy mới của thị trường thường được xem là một xu hướng không đáng tin cậy.

# Mục tiêu của việc phân tích khối lượng

- Xác nhận sự bứt phá khỏi biên độ dao động
  - ▶ Trong thị trường không rõ xu hướng và giá đang dao động trong một biên độ nhất định, một sự bứt phá của giá nên được đi kèm với một khối lượng giao dịch lớn.
  - ▶ Ngược lại, một sự biến động mạnh về giá nhưng với khối lượng giao dịch nhỏ có thể xem là một xu hướng không bền vững và cần phải được xem xét thêm.

# Mục tiêu của việc phân tích khối lượng

- Nhận diện xu hướng thông qua khối lượng
  - ▶ Đi tìm tín hiệu ở chỗ có sự khác thường so với lẽ thông thường.
  - ▶ Phân phối
  - ▶ Tích lũy



AT HOME IN ASIA

# Trân trọng cảm ơn

